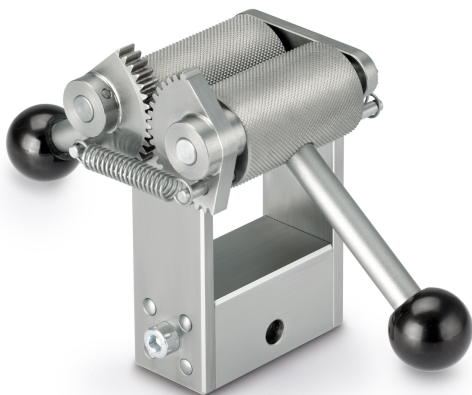


KERN AD 9200

Peça tensora de rodas até 5 kN

KERN

Pictogramas



Categoria

Marca	Sauter
Categoria de produto	Grampo
Grupo de produto	Grampo roscado de aperto

Desenho

Dimensões completamente montado (L×P×A)	190×97×96 mm
Material	alumínio
Montagem - dissipação de força	Furo roscado M6 Rosca externa M12
Força de tração/força de pressão [Max]	5 kN
Largura máxima de aperto	50 mm
Vão máximo	15 mm

Condições ambientais

Temperatura de armazenamento [Min]	-10 °C
Temperatura de armazenamento [Max]	40 °C

Embalagem e expedição

Leitura força [d] (N)	14 d
Dimensões da embalagem (L×P×A)	190×97×96 mm
Peso líquido	3 kg
Método de envio	Serviço de encomendas
Peso líquido aprox.	3,0 kg
Peso bruto aprox.	3,0 kg
Peso de envio	3 kg